

# 床が油まみれでボロボロでも 超強力床補修コーティング

### このようなお困りごとございませんか？



コンクリートが  
クラック・欠損している



床の油汚れがひどくて  
塗装できない



塗装しても油で  
すぐに剥がれた



塗装してもすぐに  
床が汚れる

## 床が油まみれでも、ボロボロでも “超強力床補修コーティング”が解決します！



コンクリート専用の塗料。「誰でもカンタンに塗り床を」というコンセプトを基にプライマーや下塗りなしで、そのまま直接塗装ができます。クラックや欠損している箇所には、専用の補修専用の塗装を施し、**深いクラックや大きく開いた穴でも、深部まで浸透して密着し、固めて補強**できます。その強度はハンマーでたたいても割れない程です。



独自の開発技術により、油まみれのコンクリート床でも、その**油を取り込んでなじみ浸透し、直接塗ることができます。強力な密着力で耐久性も優れます。**塗装後はタイヤ痕や傷などが付きにくく、長期的なコストの削減に貢献します。ご要望に合わせて、防滑・静電気防止などの効果を重ねることも可能です。臭いも低臭タイプで、塗装後短時間で気にならなくなる程度。

株式会社 **丸越** 生産技術・保全メンテナンス代行商社

〒253-0061 神奈川県茅ヶ崎市 南湖5-16-17  
TEL:0467-87-1551 FAX:0467-85-2153

神奈川県 保全メンテナンスの達人



中戸川(ナカトガワ)

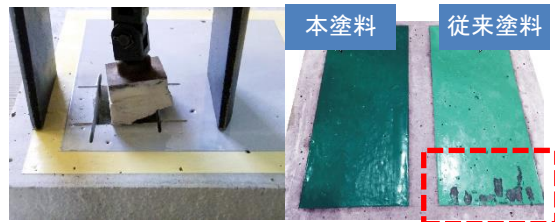
# 油まみれでボロボロでも

## “超強力床補修コーティング”の特徴と事例

### 特徴1

#### 驚異の密着力で長期間キレイな床が続く

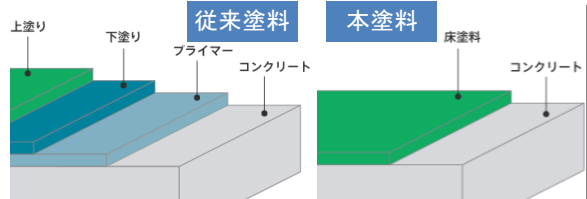
- 独自のナノ密着技術でコンクリートにしっかり密着
- 4N/mm<sup>2</sup>の力を加えても剥がれない（通常規格の4倍）
- ドライバーで削ろうとしても削れない密着力



### 特徴2

#### プライマーレスで直接塗れる

- プライマーも下塗り不要！簡単な下地処理のみ
- 塗装工程が減る分、短時間で塗装が可能
- 稼働時間に合わせた、塗装ができる



※基本は1回塗りですが吸い込みの強い場合は2回塗りの必要があります。

### 特徴3

#### 油が深く浸透した床でも簡単に塗れる

- 従来塗装が難しかった油床でも問題なく塗装
- 油を塗料に馴染ませ、吸収し、高い密着力
- 食用油や工業用油まみれの床の上から塗装可能



※こびり付いた油泥や特殊な油をご使用の場合は、お問い合わせください。

#### 深いクラックが入ったコンクリートでも 浸透して密着！凹凸もなく平坦に！



深いクラックや大きく開いた穴でも、**深部まで浸透して密着し補強**できました。ハンマーで叩いても割れない強度になりました。  
乾燥時間：約3時間

#### 油が浸透したコンクリート床でも 下地処理程度で簡単に塗装！



簡単な下処理程度で、油が浸透したコンクリート床でも直接塗装。**強力な密着力で耐久性も上がり**、タイヤ痕も付きにくくなりました。  
珪砂を入れて防滑効果も重ねました。

## 超強力床補修コーティングや塗床は 丸越にお任せ下さい！

お電話かFAXにて  
お気軽にご相談  
ください

FAXでご返送ください！

#### ◆◆◆ お客様お問い合わせ記入欄 ◆◆◆

今回の記事内容につきまして、ご質問・ご不明な点などございましたら  
下記ご記入の上、FAXして頂くか、電話にてお問い合わせ下さい。

- 超強力床補修コーティングの詳細を聞きたい
- 現場をみて提案してほしい

〒253-0061 神奈川県茅ヶ崎市 南湖5-16-17

丸越のHPはコチラ ⇒ <https://www.kk-marukoshi.com/>

お名前

貴社名

ご住所 〒

電話番号

TEL:0467-87-1551 担当：中戸川（ナカトガワ）

FAX:0467-85-2153